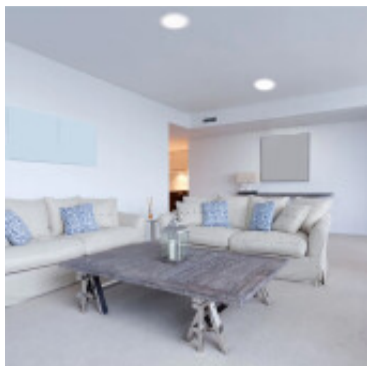


Downlight LED redondo IP44 10W neutro Ø170mm - ILU02183



CÓDIGO: ILU02183

MARCA: Ixec

DESCRIPCIÓN: Downlight redondo de embutir. Cuerpo en ABS color blanco. Uso interior, IP44. Conexionado a una placa de 41 LEDs SMD que garantizan un brillo uniforme, menor consumo y mayor flujo luminoso. Consumo 10W, alimentación 110-240V, rendimiento 1000Lm. Emisión de luz en tonalidad neutra 4000K (CRI80). Ángulo de apertura 120°. Vida útil: 25.000 horas. Medidas: Ø170x26mm. Driver incluido.

CARACTERÍSTICAS:

- Aplicaciones** - De techo
- Material** - ABS
- Montaje** - Embutir
- Potencia** - 7,2 - 12
- Tipo de luminaria** - Decorativo/Residencial, Técnica/Comercial
- Tonalidad** - Neutra
- Ubicación** - Interior

Las imágenes son meramente ilustrativas y pueden, en algunos casos, no coincidir exactamente con el producto final.
Las descripciones y detalles de los artículos ofrecidos, son meramente informativos y pueden no coincidir en un todo con el producto final